

**CIRCOLARE STATISTICHE 13/25**

Milano, 28 febbraio 2025

**OGGETTO: Il factoring in cifre - Sintesi dei dati di gennaio 2025 (dati preliminari)**

Cordiali saluti

 Il Segretario Generale  
 Alessandro Carretta

**DISTRIBUZIONE:**

<b>ASSOCIATI ORDINARI E CORRISPONDENTI</b>			
<b>AOSTA FACTOR</b>	Alessandro BERTOLDO	<b>EXPRIVIA</b>	Dario GRECO
<b>BANCA CF+</b>	DIREZIONE GENERALE Michele RONCHI	<b>FACTORCOOP</b>	Franco TAPPARO
<b>BANCA DEL FUCINO</b>	DIREZIONE GENERALE Stefano CUPPERI	<b>FACTORIT</b>	Fabio BOLLINI
<b>BANCA IFIS</b>	Andrea BERNA Alberto STACCIONE	<b>FERCREDIT</b>	Stefano PIERINI
<b>BANCA MONTE DEI PASCHI DI SIENA</b>	Carmelo GIANIRACUSA	<b>FIDIS</b>	Andrea FAINA
<b>BANCA PROGETTO</b>	Giorgio GRAZIANI Giuseppe PIGNATELLI	<b>GENERALFINANCE</b>	Massimo GIANOLLI
<b>BANCA SISTEMA</b>	Andrea TRUPIA	<b>GUBER BANCA</b>	DIREZIONE GENERALE
<b>BANCA VALSABBINA</b>	DIREZIONE GENERALE Antonio ARMILLOTTA	<b>IFITALIA</b>	Chiara BRACCI
<b>BANCO DI DESIO E DELLA BRIANZA</b>	Davide TOGNETTI	<b>ILLIMITY BANK</b>	Franco MARCARINI
<b>BARCLAYS BANK IRELAND</b>	Alessandro RICCO	<b>INTESA SANPAOLO</b>	Anna CARBONELLI
<b>BCC FACTORING</b>	Paolo IACHETTINI	<b>ISTITUTO PER IL CREDITO SPORTIVO E CULTURALE</b>	DIREZIONE GENERALE
<b>BFF BANK</b>	Massimiliano BELINGHERI	<b>MBFACTA</b>	Enrico BUZZONI
<b>BPER FACTOR</b>	Matteo BIGARELLI Vittorio GIUSTINIANI	<b>MCC FACTOR</b>	DIREZIONE GENERALE Alberto ROMANI
<b>BURGO FACTOR</b>	Luca BERTINI	<b>SACE FCT</b>	Valerio PERINELLI
<b>CLESSIDRA FACTORING</b>	Gabriele PICCINI Keoma GARBILLO	<b>SG FACTORING</b>	Sylvain LOISEAU
<b>CREDEMFACTOR</b>	Moris FRANZONI	<b>UNICREDIT FACTORING</b>	Daniela FERRARI
<b>CREDIT AGRICOLE FACTORING</b>	Ivan TOMASSI		
<b>ASSOCIATI SOSTENITORI</b>			
<b>AGENZIA ITALIA</b>	Lorenzo BAGGIO	<b>LENSCAPE</b>	Kevin DAY
<b>BENEFIND</b>	Alessandro CICCHI	<b>LEXANT SOCIETA' BENEFIT TRA AVVOCATI</b>	Andrea ARNALDI
<b>CODIX</b>	Laurent TABOUELLE	<b>QUALCO</b>	Marco COZZI
<b>FINWAVE</b>	Willy BURKHARDT	<b>SCIUME' LEGAL &amp; TAX</b>	Nicola NUNZIATA
<b>FS2A</b>	Francesco SACCHI	<b>SEFIN</b>	Claudia NEGRI
<b>GIOVANARDI STUDIO LEGALE</b>	Cecilia LAMPERTICO	<b>STUDIO LEGALE FUMAGALLI, GRANDO e ASSOCIATI</b>	Francesco LOI
<b>K LINX</b>	Mario FARRIS	<b>STUDIO LEGALE LUPI E ASSOCIATI</b>	Massimo LUPI
<b>LA SCALA SOCIETA' TRA AVVOCATI</b>	Luciana CIPOLLA	<b>STUDIO LEGALE RAIA &amp; PARTNERS</b>	Domenico RAIA
<b>LEGALI RIUNITI LEX AVVOCATI ASSOCIATI</b>	Gianluca LEOTTA		



# ASSIFACT

Associazione Italiana per il Factoring

In allegato si trasmette il rapporto di sintesi dei dati sul mercato del factoring elaborati dall'Associazione con riferimento al mese di gennaio 2025 (dati preliminari).

Il rapporto è altresì pubblicato sul sito di Assifact al seguente indirizzo:

<https://www.assifact.it/studi-e-statistiche/osservatorio-credito-commerciale-e-factoring/mercato-del-factoring-in-italia/>

Si ricorda che, in coerenza con la politica di comunicazione definita dal Consiglio, i risultati delle rilevazioni associative non devono essere comunicati dagli Associati a terzi, ivi compresi gli organi di informazione, prima che siano stati resi pubblici dall'Associazione stessa.

Con riferimento ai risultati della presente rilevazione, l'Associazione ha provveduto alla contestuale pubblicazione di un estratto del report nell'area pubblica del sito associativo, con possibilità di richiesta del report integrale, e pertanto gli stessi possono essere comunicati dagli Associati a terzi.

Si ricorda inoltre che il presente documento è pubblicato nell'Area "Le Circolari" dell'Area Riservata del sito associativo: <https://areariservata.assifact.it>.



**ASSIFACT**

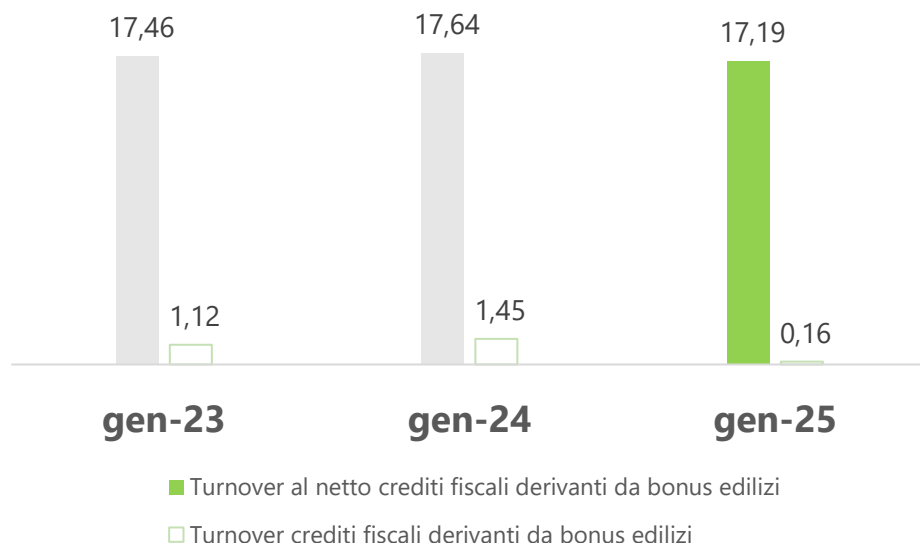
CrediFact

# **Il factoring in cifre**

Gennaio 2025 – Dati preliminari

Assifact – Associazione Italiana per il factoring

# Highlights – Gennaio 2025



## Turnover

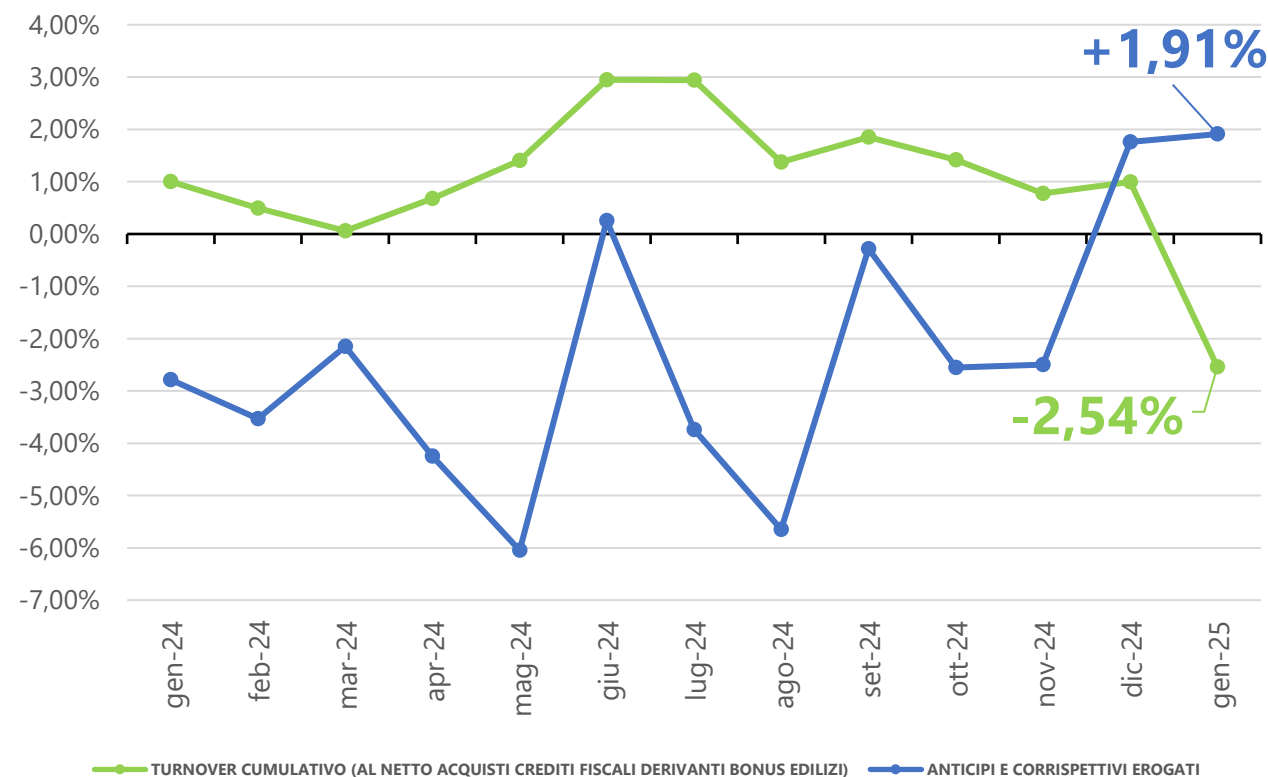
(flusso lordo dal 1 gennaio)

**€17,35 mld**

-2,54% su anno precedente al netto acquisti di crediti fiscali derivanti da bonus edilizi  
(-9,10% su anno precedente al lordo acquisti di crediti fiscali derivanti da bonus edilizi)

## Trend turnover cumulativo (al netto acquisti crediti fiscali derivanti bonus edilizi) e anticipi

ultimi 13 mesi (Var. % su anno precedente)



# Il mercato del factoring – Gennaio 2025

Dati in migliaia di euro		Quota % sul totale	Var. % rispetto all'anno precedente (*)
<b>Turnover Cumulativo<sup>1</sup></b>	<b>17.349.431</b>		<b>-2,54%</b>
Pro solvendo	3.777.836	22%	
Pro soluto	13.571.595	78%	
<b>Outstanding</b>	<b>61.783.702</b>		<b>0,99%</b>
Pro solvendo	14.325.084	23%	
Pro soluto	47.458.618	77%	
<b>Anticipi e corrispettivi pagati</b>	<b>50.167.905</b>		<b>1,91%</b>
<b><sup>1</sup> di cui Turnover riveniente da operazioni di Supply Chain Finance</b>	<b>1.919.153</b>	11%	<b>-5,42%</b>

Dati in migliaia di euro e in percentuale

Fonte: dati forniti mensilmente da Associati Assifact

(\*) La variazione percentuale rispetto allo stesso mese dell'anno precedente del Turnover Cumulativo è stata calcolata al netto degli acquisti di crediti fiscali derivanti da bonus edilizi, poiché l'operatività è ormai in esaurimento. Includendo tali volumi la variazione percentuale del Turnover Cumulativo rispetto allo stesso periodo dell'anno precedente risulterebbe pari a -9,10%.



Per maggiori informazioni scrivere a:

[assifact@assifact.it](mailto:assifact@assifact.it)

Ufficio stampa:

*Giovanna Marchi Comunicazione*

Piazza A. Mondadori, 1 - 20122 Milano | Via C. Morin, 44 - 00195 Roma  
M. +39 335 7117020 | E. [info@giovannamarchicomunicazione.com](mailto:info@giovannamarchicomunicazione.com)