

**CIRCOLARE STATISTICHE 67/24**

Milano, 20 dicembre 2024

**OGGETTO: Il factoring in cifre - Sintesi dei dati di novembre 2024 (dati preliminari)**

Cordiali saluti

 Il Segretario Generale  
 Alessandro Carretta

**DISTRIBUZIONE:**

ASSOCIATI ORDINARI E CORRISPONDENTI			
AOSTA FACTOR	Alessandro BERTOLDO	EXPRIVIA	Dario GRECO
BANCA CF+	DIREZIONE GENERALE Michele RONCHI	FACTORCOOP	Franco TAPPARO
BANCA DEL FUCINO	DIREZIONE GENERALE Stefano CUPPERI	FACTORIT	Fabio BOLLINI
BANCA IFIS	Andrea BERNA Alberto STACCIONE	FERCREDIT	Stefano PIERINI
BANCA MONTE DEI PASCHI DI SIENA	Carmelo GIANIRACUSA	FIDIS	Andrea FAINA
BANCA PROGETTO	Giorgio GRAZIANI Giuseppe PIGNATELLI	GENERALFINANCE	Massimo GIANOLLI
BANCA SISTEMA	Andrea TRUPIA	GUBER BANCA	DIREZIONE GENERALE Simone PORCELLATI
BANCA VALSABBINA	DIREZIONE GENERALE Antonio ARMILLOTTA	IFITALIA	Chiara BRACCI
BANCO DI DESIO E DELLA BRIANZA	Davide TOGNETTI	ILLIMITY BANK	Franco MARCARINI
BARCLAYS BANK IRELAND	Alessandro RICCO	INTESA SANPAOLO	Anna CARBONELLI
BCC FACTORING	Paolo IACHETTINI	ISTITUTO PER IL CREDITO SPORTIVO E CULTURALE	DIREZIONE GENERALE Alfonso IAQUINANDI
BFF BANK	Massimiliano BELINGHERI	MBFACTA	Enrico BUZZONI
BPER FACTOR	Matteo BIGARELLI Vittorio GIUSTINIANI	MCC FACTOR	DIREZIONE GENERALE Alberto ROMANI
BURGO FACTOR	Luca BERTINI	SACE FCT	Daniele SCHRODER
CLESSIDRA FACTORING	Gabriele PICCINI Keoma GARBILLO	SG FACTORING	Sylvain LOISEAU
CREDEMFACTOR	Gabriele DECO'	UNICREDIT FACTORING	Daniela FERRARI
CREDIT AGRICOLE FACTORING	Ivan TOMASSI		
ASSOCIATI SOSTENITORI			
AGENZIA ITALIA	Lorenzo BAGGIO	LENDSCAPE	Kevin DAY
BENEFIND	Alessandro CICCHI	LEXANT SOCIETA' BENEFIT TRA AVVOCATI	Andrea ARNALDI
CODIX	Laurent TABOUELLE	QUALCO	Marco COZZI
FINWAVE	Willy BURKHARDT	SCIUME' LEGAL & TAX	Nicola NUNZIATA
FS2A	Francesco SACCHI	SEFIN	Claudia NEGRI
GIOVANARDI STUDIO LEGALE	Cecilia LAMPERTICO	STUDIO LEGALE FUMAGALLI, GRANDO e ASSOCIATI	Francesco LOI
K LINX	Mario FARRIS	STUDIO LEGALE LUPI E ASSOCIATI	Massimo LUPI
LA SCALA SOCIETA' TRA AVVOCATI	Luciana CIPOLLA	STUDIO LEGALE RAI A & PARTNERS	Domenico RAI A
LEGALI RIUNITI LEX AVVOCATI ASSOCIATI	Gianluca LEOTTA		



# ASSIFACT

Associazione Italiana per il Factoring

In allegato si trasmette il rapporto di sintesi dei dati sul mercato del factoring elaborati dall'Associazione con riferimento al mese di novembre 2024 (dati preliminari).

Il rapporto è altresì pubblicato sul sito di Assifact al seguente indirizzo:

<https://www.assifact.it/studi-e-statistiche/osservatorio-credito-commerciale-e-factoring/mercato-del-factoring-in-italia/>

Si ricorda che, in coerenza con la politica di comunicazione definita dal Consiglio, i risultati delle rilevazioni associative non devono essere comunicati dagli Associati a terzi, ivi compresi gli organi di informazione, prima che siano stati resi pubblici dall'Associazione stessa.

Con riferimento ai risultati della presente rilevazione, l'Associazione ha provveduto alla contestuale pubblicazione di un estratto del report nell'area pubblica del sito associativo, con possibilità di richiesta del report integrale, e pertanto gli stessi possono essere comunicati dagli Associati a terzi.

Si ricorda inoltre che il presente documento è pubblicato nell'Area "Le Circolari" dell'Area Riservata del sito associativo: <https://areariservata.assifact.it>.



**ASSIFACT**

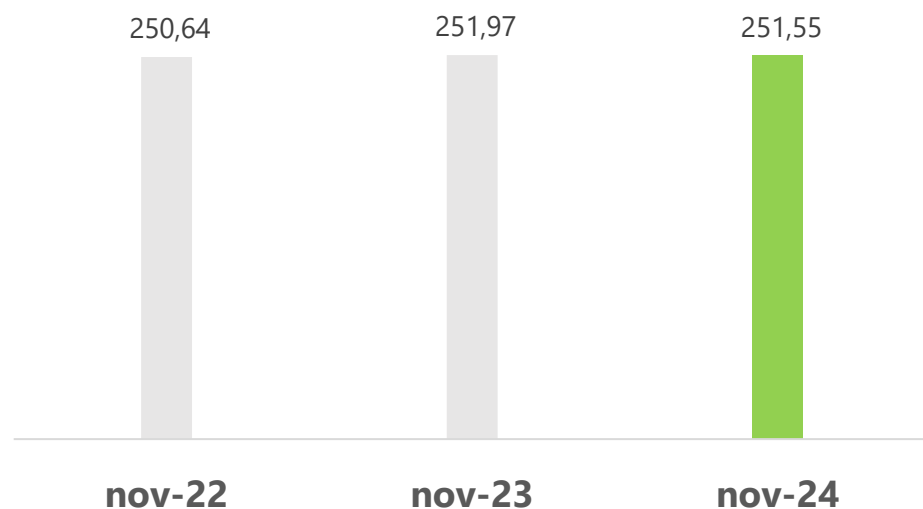
CrediFact

# **Il factoring in cifre**

Novembre 2024 – Dati preliminari

Assifact – Associazione Italiana per il factoring

# Highlights – Novembre 2024



## Turnover

(flusso lordo dal 1 gennaio)

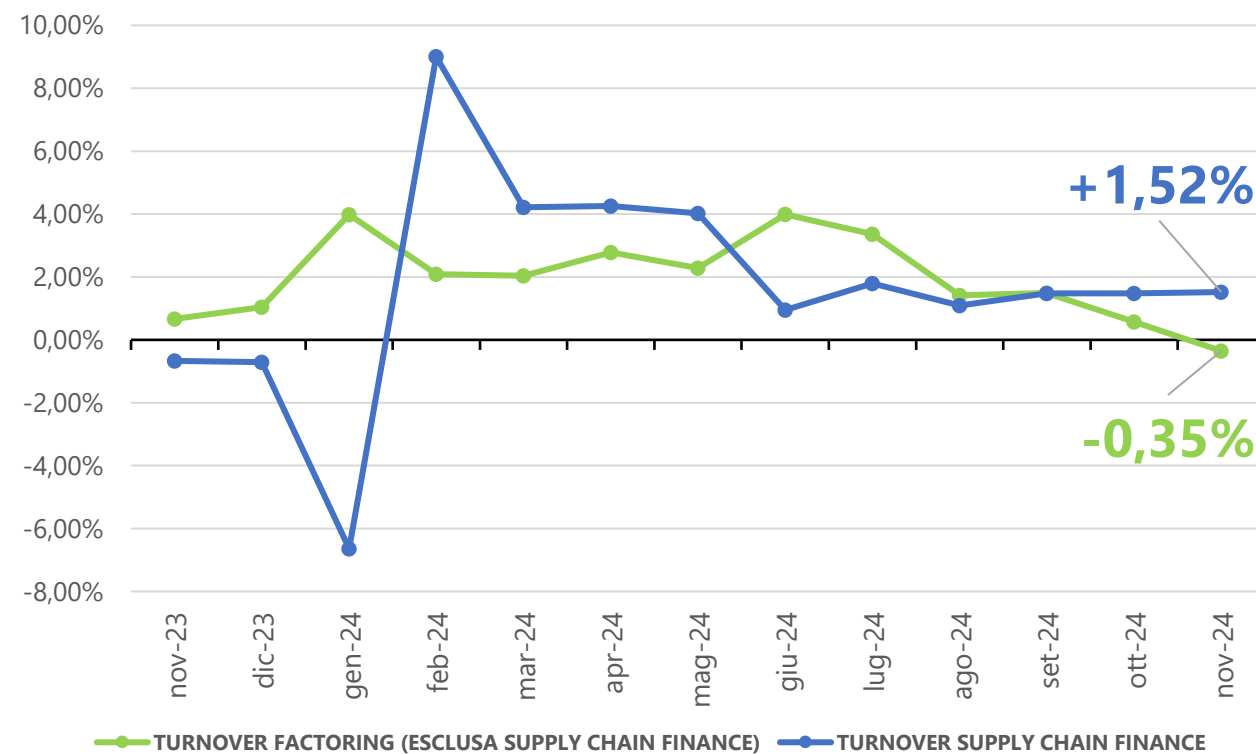
**€251,55 mld**

-0,17% su anno precedente

(+0,78% su anno precedente al netto acquisti di crediti fiscali derivanti da bonus edilizi)

## Factoring e Supply Chain Finance: confronto fra i tassi di crescita

ultimi 13 mesi (Var. % su anno precedente)



# Il mercato del factoring – Novembre 2024

Dati in migliaia di euro		Quota % sul totale	Var. % rispetto all'anno precedente	Var. % rispetto all'anno precedente al netto acquisti crediti fiscali derivanti da bonus edilizi
<b>Turnover Cumulativo<sup>1</sup></b>	<b>251.545.628</b>		<b>-0,17%</b>	<b>0,78%</b>
Pro solvendo	50.938.088	20%		
Pro soluto	200.607.540	80%		
<b>Outstanding</b>	<b>57.075.843</b>		<b>-1,33%</b>	
Pro solvendo	15.245.622	27%		
Pro soluto	41.830.221	73%		
<b>Anticipi e corrispettivi pagati</b>	<b>44.482.930</b>		<b>-2,50%</b>	
<b><sup>1</sup> di cui Turnover riveniente da operazioni di Supply Chain Finance</b>	<b>25.107.847</b>	10%	<b>1,52%</b>	

Dati in migliaia di euro e in percentuale

Fonte: dati forniti mensilmente da Associati Assifact



Per maggiori informazioni scrivere a:

[assifact@assifact.it](mailto:assifact@assifact.it)

Ufficio stampa:

*Giovanna Marchi Comunicazione*

Piazza A. Mondadori, 1 - 20122 Milano | Via C. Morin, 44 - 00195 Roma  
M. +39 335 7117020 | E. [info@giovannamarchicomunicazione.com](mailto:info@giovannamarchicomunicazione.com)