

**ASSIFACT**

Associazione Italiana per il Factoring

CIRCOLARE STATISTICHE 53/24

Milano, 10 ottobre 2024

OGGETTO: Il factoring in cifre - Sintesi dei dati di agosto 2024

Cordiali saluti

Il Segretario Generale
Alessandro Carretta**DISTRIBUZIONE:**

ASSOCIATI ORDINARI E CORRISPONDENTI			
AOSTA FACTOR	Alessandro BERTOLDO	FACTORCOOP	Franco TAPPARO
BANCA CF+	DIREZIONE GENERALE Michele RONCHI	FACTORIT	Fabio BOLLINI
BANCA DEL FUCINO	DIREZIONE GENERALE Stefano CUPPERI	FERCREDIT	Stefano PIERINI
BANCA IFIS	Andrea BERNA Alberto STACCIONE	FIDIS	Andrea FAINA
BANCA MONTE DEI PASCHI DI SIENA	Carmelo GIAN SIRACUSA	GENERALFINANCE	Massimo GIANOLLI
BANCA PROGETTO	Giorgio GRAZIANI Giuseppe PIGNATELLI	GUBER BANCA	DIREZIONE GENERALE Simone PORCELLATI
BANCA SISTEMA	Andrea TRUPIA	IFITALIA	Chiara BRACCI
BANCO DI DESIO E DELLA BRIANZA	Davide TOGNETTI	ILLIMITY BANK	Franco MARCARINI
BARCLAYS BANK IRELAND	Alessandro RICCO	INTESA SANPAOLO	Anna CARBONELLI
BCC FACTORING	Paolo IACHETTINI	ISTITUTO PER IL CREDITO SPORTIVO E CULTURALE	DIREZIONE GENERALE Alfonso IAQUINANDI
BFF BANK	Massimiliano BELINGHERI	MBFACTA	Enrico BUZZONI
BPER FACTOR	Matteo BIGARELLI Vittorio GIUSTINIANI	MCC FACTOR	DIREZIONE GENERALE Alberto ROMANI
BURGO FACTOR	Luca BERTINI	SACE FCT	Daniele SCHRODER
CLESSIDRA FACTORING	Gabriele PICCINI Keoma GARBILLO	SG FACTORING	Sylvain LOISEAU
CREDEMFACTOR	Gabriele DECO'	UNICREDIT FACTORING	Daniela FERRARI
CREDIT AGRICOLE FACTORING	Ivan TOMASSI		
EXPRIVIA	Dario GRECO		
ASSOCIATI SOSTENITORI			
AGENZIA ITALIA	Lorenzo BAGGIO	LENSCAPE	Kevin DAY
BENEFIND	Alessandro CICCHI	LEXANT SOCIETA' BENEFIT TRA AVVOCATI	Andrea ARNALDI
CODIX	Laurent TABOUELLE	QUALCO	Marco COZZI
FINWAVE	Willy BURKHARDT	SCIUME' LEGAL & TAX	Nicola NUNZIATA
FS2A	Francesco SACCHI	SEFIN	Claudia NEGRI
GIOVANARDI STUDIO LEGALE	Cecilia LAMPERTICO	STUDIO LEGALE FUMAGALLI, GRANDO e ASSOCIATI	Francesco LOI
K LINX	Mario FARRIS	STUDIO LEGALE LUPI E ASSOCIATI	Massimo LUPI
LA SCALA SOCIETA' TRA AVVOCATI	Luciana CIPOLLA	STUDIO LEGALE RAIA & PARTNERS	Domenico RAIA
LEGALI RIUNITI LEX AVVOCATI ASSOCIATI	Gianluca LEOTTA		



ASSIFACT

Associazione Italiana per il Factoring

In allegato si trasmette il rapporto di sintesi dei dati sul mercato del factoring elaborati dall'Associazione con riferimento al mese di agosto 2024.

Il rapporto è altresì pubblicato sul sito di Assifact al seguente indirizzo:

<https://www.assifact.it/studi-e-statistiche/osservatorio-credito-commerciale-e-factoring/mercato-del-factoring-in-italia/>

Si ricorda che, in coerenza con la politica di comunicazione definita dal Consiglio, i risultati delle rilevazioni associative non devono essere comunicati dagli Associati a terzi, ivi compresi gli organi di informazione, prima che siano stati resi pubblici dall'Associazione stessa.

Con riferimento ai risultati della presente rilevazione, l'Associazione ha provveduto alla contestuale pubblicazione di un estratto del report nell'area pubblica del sito associativo, con possibilità di richiesta del report integrale, e pertanto gli stessi possono essere comunicati dagli Associati a terzi.

Si ricorda inoltre che il presente documento è pubblicato nell'Area "Le Circolari" dell'Area Riservata del sito associativo: <https://areariservata.assifact.it>.



ASSIFACT

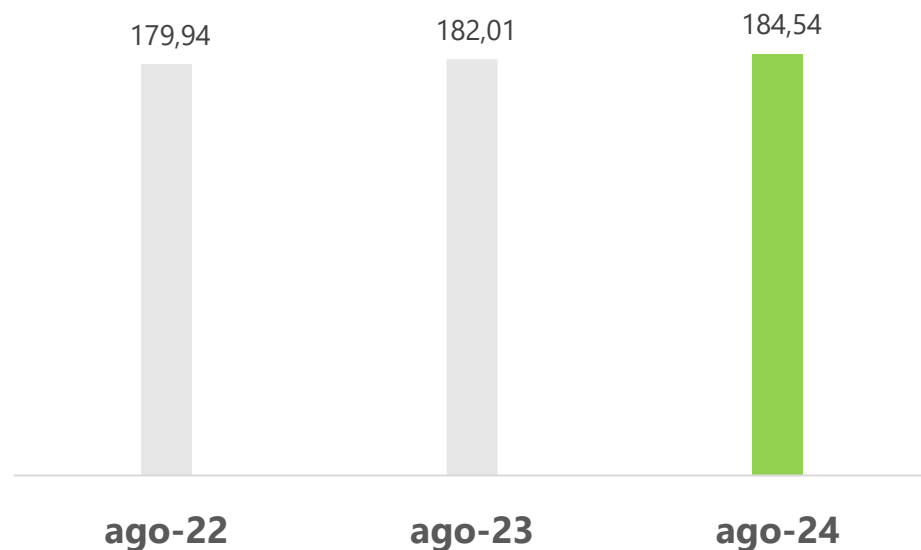
CrediFact

Il factoring in cifre

Agosto 2024 – Sintesi

Assifact – Associazione Italiana per il factoring

Highlights



Turnover

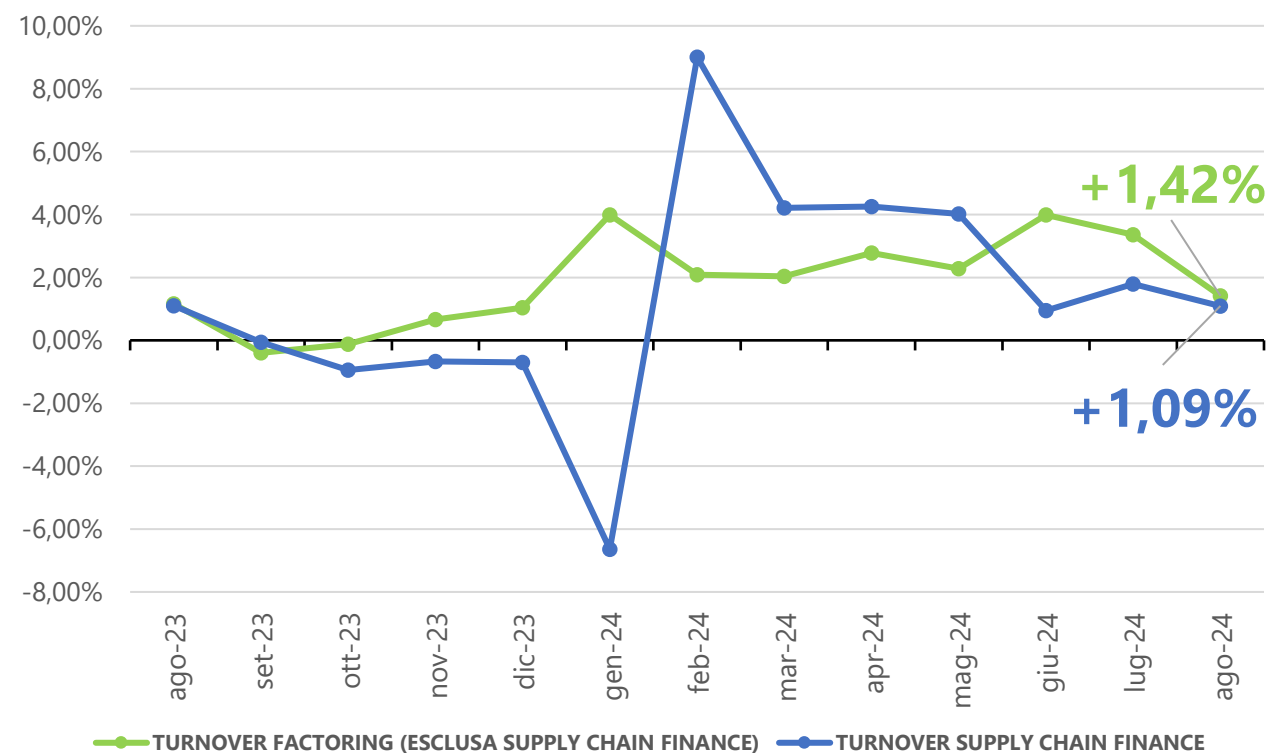
(flusso lordo dal 1 gennaio)

€184,54 mld

+1,39% su anno precedente

Factoring e Supply Chain Finance: confronto fra i tassi di crescita

ultimi 13 mesi (Var. % su anno precedente)



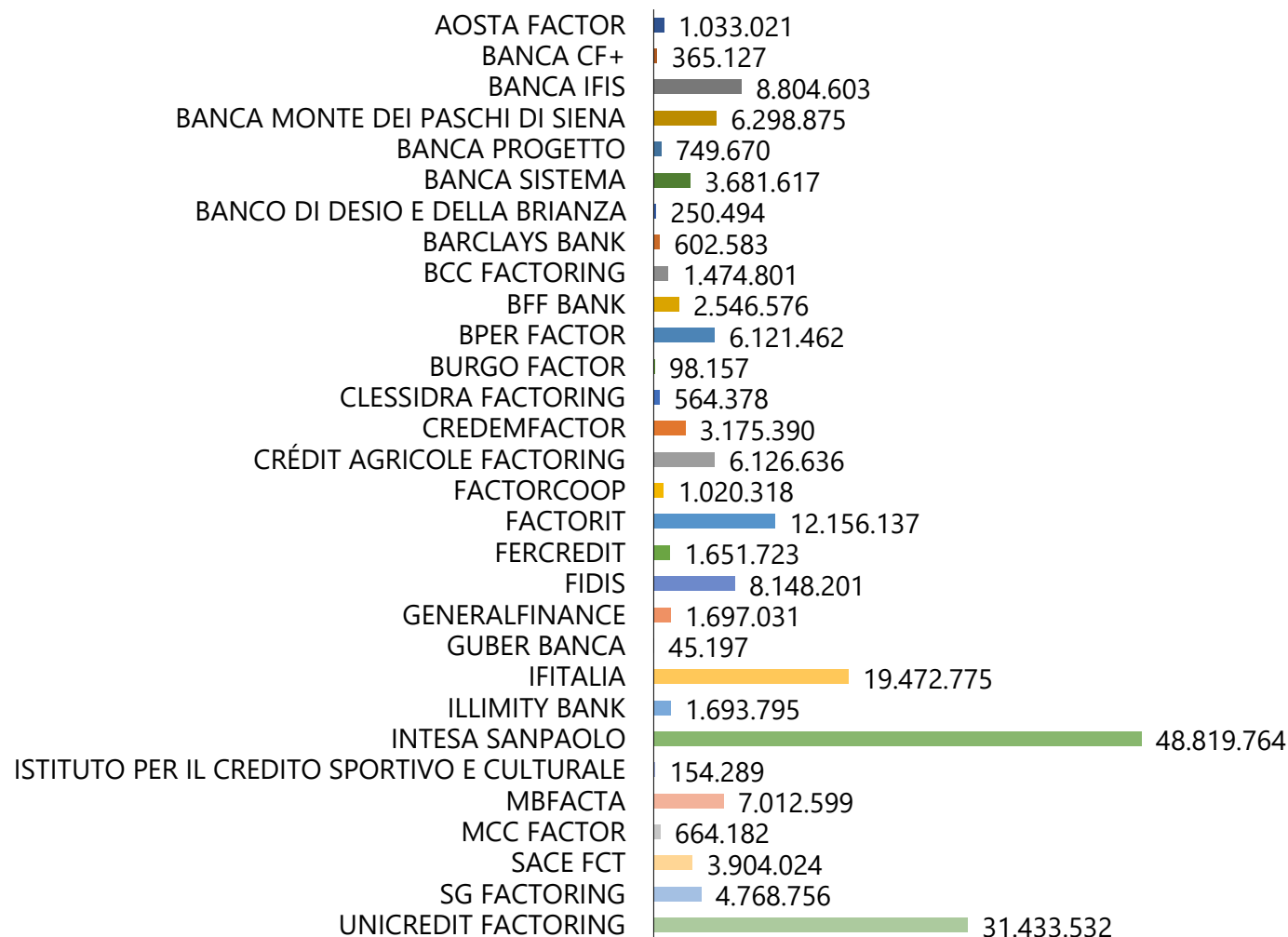
Il mercato del factoring in sintesi

Dati in migliaia di euro		Quota % sul totale	Var. % rispetto all'anno precedente
Turnover Cumulativo¹	184.535.712		1,39%
Pro solvendo	37.154.596	20%	
Pro soluto	147.381.116	80%	
Outstanding	54.841.878		-3,42%
Pro solvendo	14.380.292	26%	
Pro soluto	40.461.585	74%	
Anticipi e corrispettivi pagati	42.358.234		-5,65%
¹ di cui Turnover riveniente da operazioni di Supply Chain Finance	18.014.283	10%	1,09%

Dati in migliaia di euro e in percentuale

Fonte: dati forniti mensilmente da Associati Assifact

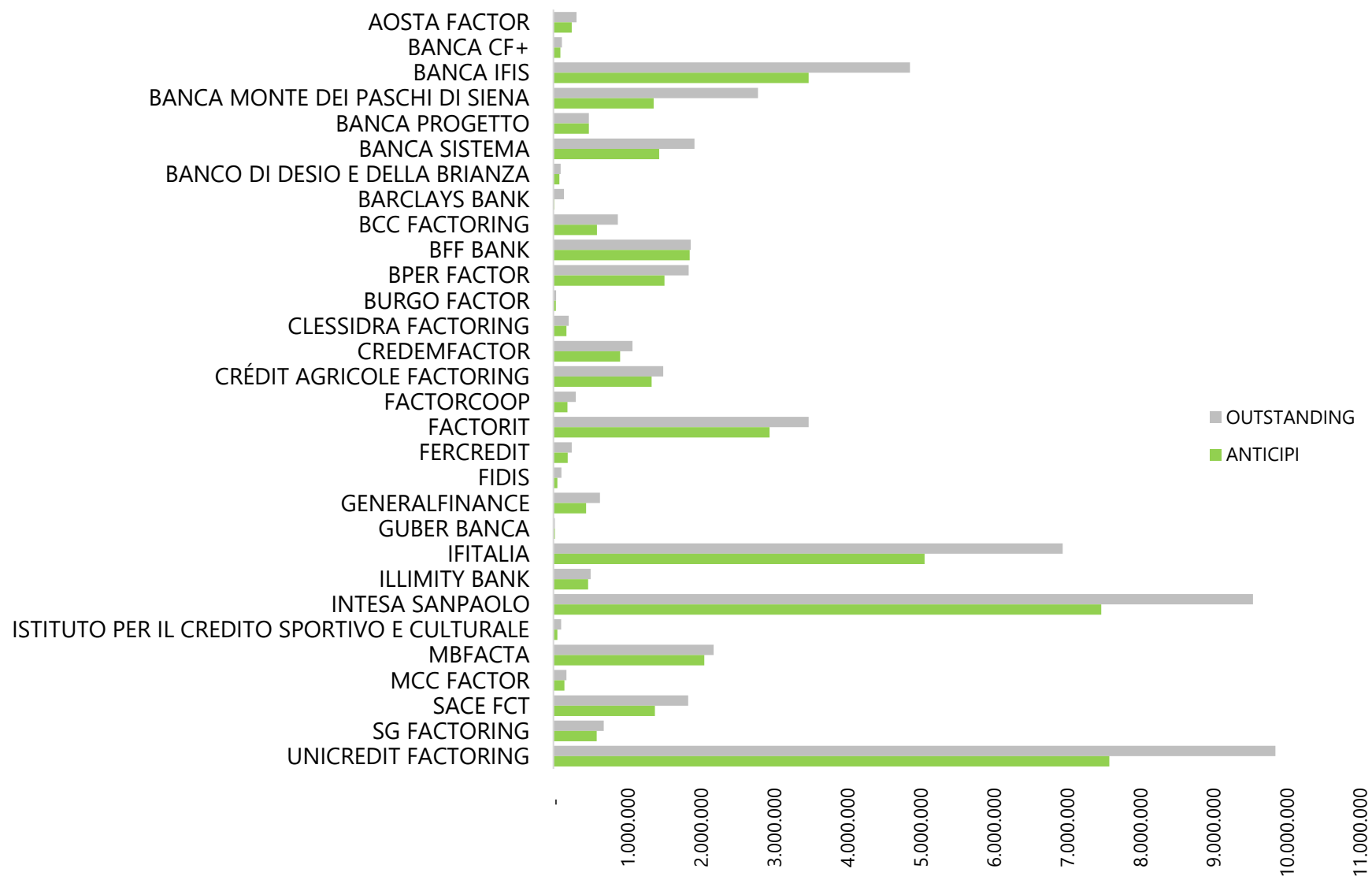
Turnover per società



Dati in migliaia di €

Fonte: dati forniti mensilmente da
Associati Assifact

Outstanding e anticipi per società



Dati in migliaia di €

Fonte: dati forniti mensilmente da
Associati Assifact



Per maggiori informazioni scrivere a:

assifact@assifact.it

Ufficio stampa:

Giovanna Marchi Comunicazione

Piazza A. Mondadori, 1 - 20122 Milano | Via C. Morin, 44 - 00195 Roma
M. +39 335 7117020 | E. info@giovannamarchicomunicazione.com