



**ASSIFACT**

Associazione Italiana per il Factoring

---

**Consiglio del 28 maggio 2024**

**Punto 4 all' ODG  
Comunicazioni**

**ALLEGATO 4.2  
Osservatorio Supply Chain Finance  
Proposta di collaborazione**

 Edizione 2024/2025

 Osservatori Digital Innovation

# Osservatorio Supply Chain Finance

Proposta di collaborazione

**#OSCF25**



## ● **L'Osservatorio**

○ **Le attività di ricerca**

○ **Gli output della ricerca**

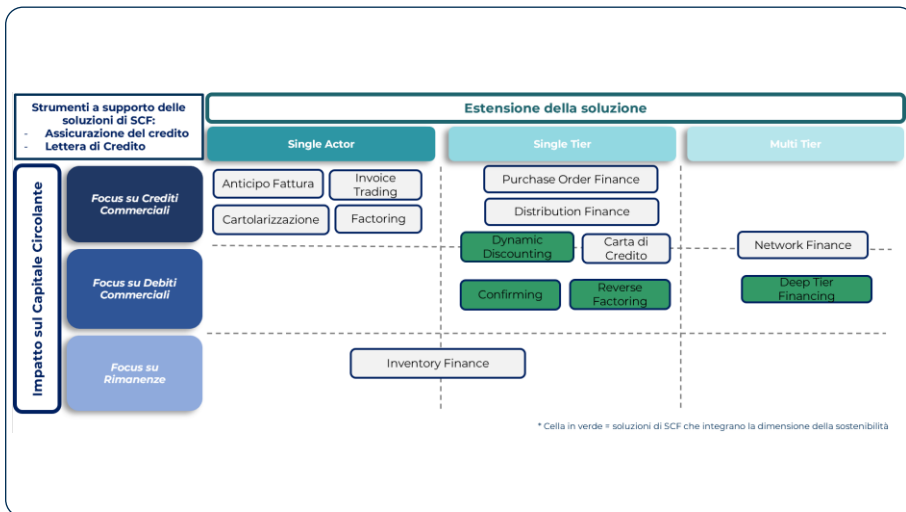
○ **La community**



## DEFINIZIONE

É l'insieme di soluzioni che consentono a un'impresa di finanziare il proprio Capitale Circolante facendo leva sul ruolo che essa ricopre all'interno della Supply Chain in cui opera e sulle relazioni con gli altri attori della filiera

## SOLUZIONI



## BENEFICI

### Benefici Finanziari

- Miglioramento ciclo di cassa
- Miglioramento indicatori di bilancio
- Miglior accesso al credito
- Accesso a canali di finanziamento alternativi

### Benefici Intangibili

- Miglioramento delle relazioni di filiera
- Rafforzamento relazioni con le banche/ factor
- Miglioramento dei parametri di sostenibilità

### Benefici Economici

- Aumento del fatturato complessivo
- Riduzione dei costi d'acquisto
- Riduzione dei costi amministrativi

### Benefici Operativi

- Aumento dell'efficienza dei processi
- Aumento dell'efficacia nelle relazioni

## MISSION

L'Osservatorio Supply Chain Finance della School of Management del Politecnico di Milano nasce nel 2013 per rispondere al crescente interesse di aziende e Pubbliche Amministrazioni verso le opportunità di ottimizzazione del capitale circolante e accesso al credito offerte dalle soluzioni di Supply Chain Finance.

## OBIETTIVI



### RICERCA

Fornire **solide evidenze empiriche**, modelli interpretativi dei fenomeni e strumenti per identificare spazi di sviluppo e innovazione in termini tecnologici e di mercato



### COMMUNITY

Proporre **momenti di confronto pre-competitivi ai c-level** delle imprese della domanda e dell'offerta, per favorire uno scambio di esperienze e competenze stimolando il confronto e il dialogo



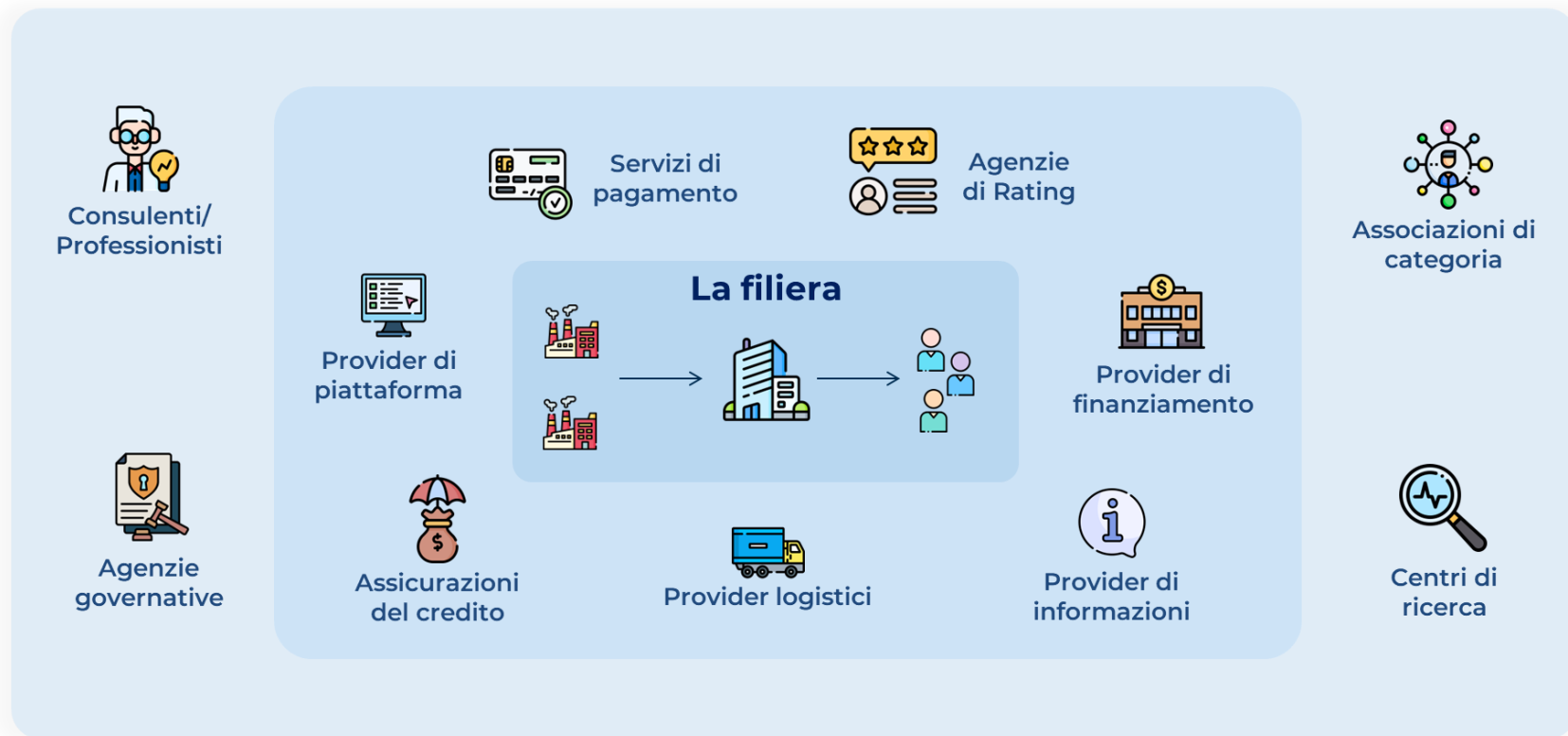
### COMUNICAZIONE

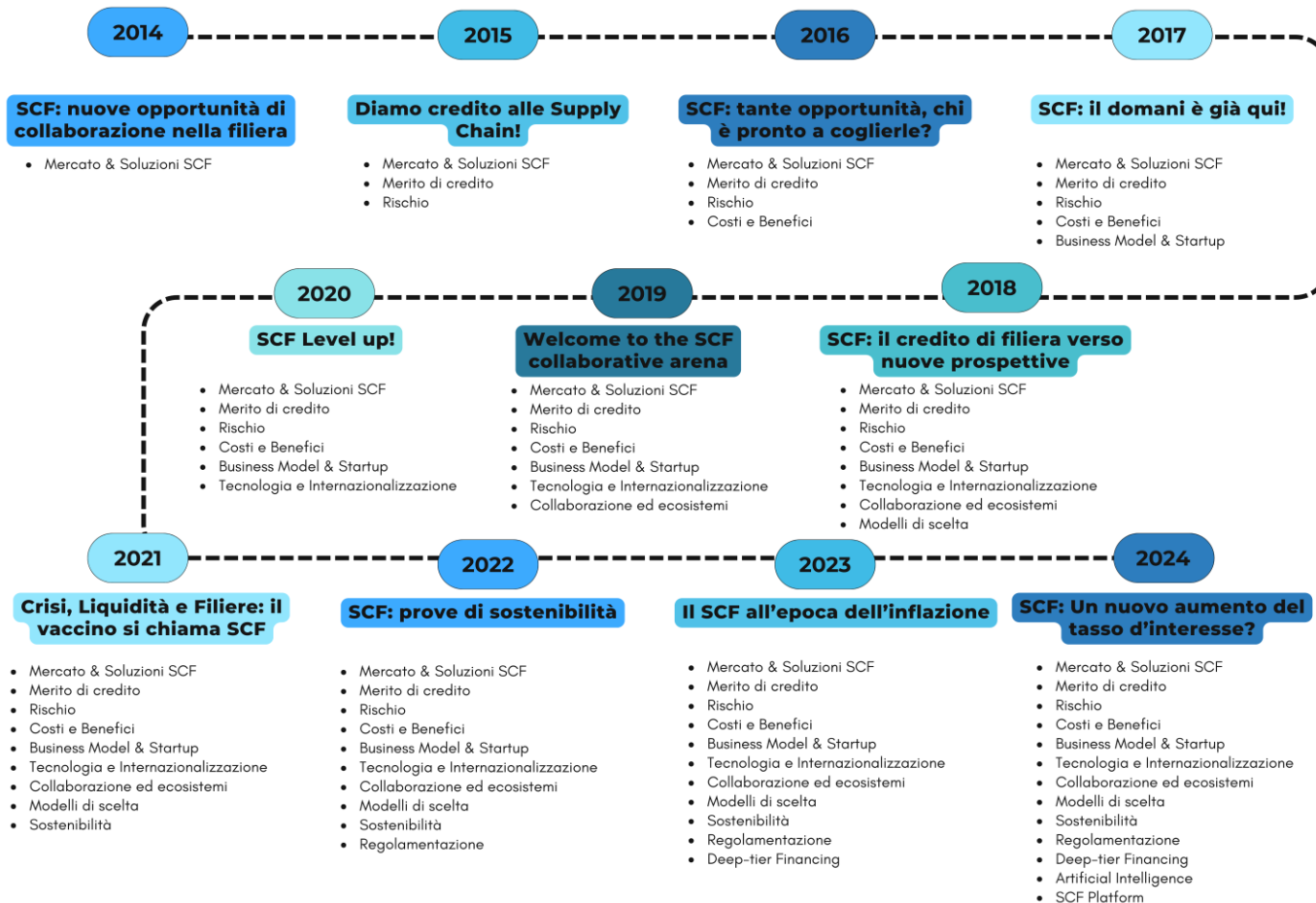
Generare e **condividere conoscenza** sul Supply Chain Finance, contribuendo alla **diffusione di queste soluzioni nel mercato italiano** a beneficio di tutti gli attori



### VISIBILITÀ

Dare **visibilità** alle imprese operanti nel settore





- **L'Osservatorio**
- **Le attività di ricerca**
- **Gli output della ricerca**
- **La community**



## SCF MATURITY

Analisi del livello di maturità delle imprese italiane circa il tasso di conoscenza e adozione delle soluzioni di Supply Chain Finance

## IMPACTFUL SCF

Analisi del SCF Sostenibile sotto diversi aspetti, considerando le dimensioni ambientali, sociali e di governance, e il possibile impatto sulla circular economy



## GENERATIVE SCF

Analisi degli impatti dell'adozione dell'Artificial Intelligence sui processi di SCF e sul risk management, con un focus anche sul nuovo AI di tipo generativo

## SCF ECOSYSTEM

Analisi del mercato potenziale e servito dalle soluzioni di SCF, esplorando le soluzioni più innovative e le differenze per settore industriale



## Supply Chain Finance Maturity

- **Le evoluzioni normative per il SCF:** studiare le **nuove regolamentazioni** stanno impattando **il mercato del SCF** (es. SCF Disclosure, Late Payment Regulation, CSRD)
- **Maturity model per il SCF:** studiare il livello di **adozione e maturità** per il SCF delle imprese italiane (**PMI e corporate**)
- **SCF sectorial approach:** studiare come le **caratteristiche delle imprese** (es. dimensione/settore/etc.) determinano **l'adozione di specifiche soluzioni**

- **Gen AI per il SCF:** studiare l'impatto dell'**AI generativa a livello di processo**:
  - Studio di casi reali
  - Mappatura dei processi di SCF per comprendere l'impatto della tecnologia
- **SC Risk and cyber-risk management:** comprendere quali sono i **rischi di filiera** che possono essere **mitigati dal SCF e dall'utilizzo dell'AI** a supporto dell'identificazione, valutazione e monitoraggio

Generative Supply Chain  
Finance





## Impactful Supply Chain Finance

- **Analisi dei provider di informazioni ESG:** mappatura e analisi delle **modalità di valutazione** dei fornitori adottate. Focus sulle possibili **integrazioni con le soluzioni di SCF**
- **Circular Economy e SCF:** analisi **dell'impatto della circular economy** sui flussi finanziari e informativi di filiera. **SCF** come strumento di **supporto** di progetti di circular economy
- **Social SSCF:** Analisi delle soluzioni di **SCF sostenibile**, con un focus sugli **aspetti sociali**: come il SCF può supportare i fornitori più piccoli e deboli?

- **Il mercato del SCF:** quantificazione del **mercato potenziale** e **servito** del SCF in Italia, monitorando le **soluzioni più innovative** (es. Deep-Tier financing) e le **differenze per settori industriali**
- **Gli ecosistemi del SCF:** analizzare i diversi **ecosistemi** del **SCF**, esplorando come vengono **orchestrati**, cosa li rende **attraenti** uno rispetto all'altro, e le differenze tra gli ecosistemi **guidati dalle banche** e quelli **guidati dalle piattaforme**

## Supply Chain Finance Ecosystem







**12 Giugno 2024**

**Obiettivo:** Scoprire insieme alla Community la nuova edizione dell'Osservatorio, e discutere delle linee di ricerca

**Modalità:** Tavoli di lavoro in cui i membri della community, indirizzati dal team di ricerca, discuteranno degli argomenti chiave per orientare le attività della nuova edizione

**Leading Partner\* :** No

\*Vedi definizione slide 41

**17 Settembre 2024**

Generative  
Supply Chain Finance

**Leading Partner\* : Si**

**16 Ottobre 2024**

Supply Chain Finance  
Maturity

**Leading Partner\* : Si**

**19 Novembre 2024**

Impactful  
Supply Chain Finance

**Leading Partner\* : Si**

\*Vedi definizione slide 41

Gli eventi a porte chiuse di questa edizione saranno caratterizzati da un alto livello di interazione tra i membri della community attraverso tavoli di lavoro, think-tank e condivisione di casi di successo. La costruzione di questi eventi sarà messa a punto insieme alla community durante il kick-off del 12 giugno

**N.B.:** Ogni evento a porte chiuse sarà accompagnato da una experience esclusiva per i partecipanti.



**4 Febbraio 2025**

**Obiettivi:** Conoscere in anteprima i dati del mercato SCF; favorire l'interazione tra i membri della community attraverso attività di discussione e confronto

**Modalità:** Tavoli di lavoro in cui i membri della community (Advisory Board, Partner) discuteranno di alcune tematiche tra cui il mercato SCF e le soluzioni innovative. I partner con progetti/soluzioni innovative, avranno la possibilità di presentare alla community la loro attività.

**Leading Partner\* : Si**

\*Vedi definizione slide 41





**20 marzo 2025**

**Obiettivo:** Presentazione dei risultati della ricerca dell'edizione e condivisione di business case

**Modalità:** Divisione del convegno in sezioni tematiche all'interno delle quali si alterneranno presentazioni dei risultati della ricerca e testimonianze di imprese invitate dall'Osservatorio o dai Partner

**Leading Partner\* :** No

Il **convegno finale** è un **evento pubblico** aperto a tutti gli interessati

\*Vedi definizione slide 41



**Il convegno in numeri:**

- 850+ iscritti
- 550+ partecipanti totali
- Presenza in 20+ testate giornalistiche





## Network facilitator



Il Team dell'Osservatorio si rende disponibile a fare da ponte per introdurvi a imprese o professionisti che partecipano alle nostre attività

- **L'Osservatorio**
- **Le attività di ricerca**
- **Gli output della ricerca**
- **La community**



## Report



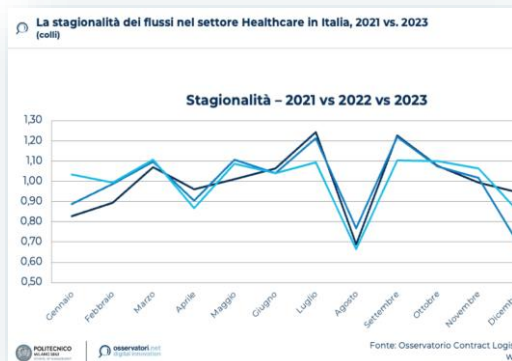
## Webinar



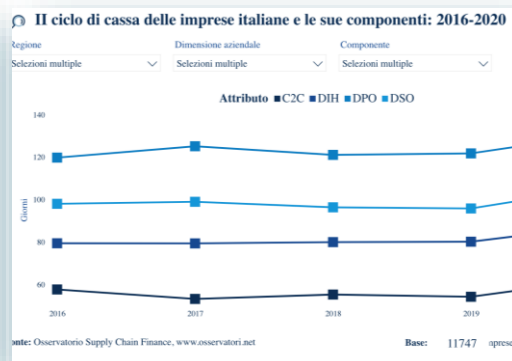
## Video



## Grafici statici



## Grafici interattivi



## Business Case





## RASSEGNA NEWS

*Continuo aggiornamento  
con una rassegna  
quindicinale*

- Racchiude le notizie SCF più interessanti **dall'Italia e dal mondo** (450 news tracciate durante l'edizione OSCF24/25)
- Permette la segnalazione di news ed eventi dei sostenitori
- Viene inviata a tutta la community (+300 professionisti)
- Promuove i sostenitori dell'Osservatorio

## PRESENZA SUI MEDIA



## PARTECIPAZIONE A EVENTI



**#OSCF25**

FOLLOW ON



**Osservatorio  
Supply Chain Finance**

**2000 followers +**

## REPOSITORY



- Raccolta dei documenti più interessanti collezionati durante la ricerca (+100 paper accademici rilevanti)
- Condivisione degli atti dei Workshop a porte chiuse
- Accesso riservato a Partner e Sponsor
- Raccolta di tutti i documenti dell'Osservatorio utili alla presa di decisioni (10 Executive Summary, +30 report sviluppati)






<b>6.000</b> casi	<b>40</b> Osservatori
Quasi <b>100</b> Professori/Ricercatori/Analisti	


## Ricerca

## Network

<b>490</b> Partner e Sponsor	<b>150.000</b> contatti
<b>8.500</b> Contatti c-level	
<b>20.000</b> partecipanti agli eventi	







<b>22.000</b> Report cartacei distribuiti	<b>210</b> eventi
<b>5.000</b> Uscite stampa	
<b>30</b> Pubblicazioni scientifiche su riviste internazionali	

## Comunicazione

## Aggiornamento Continuo

Oltre <b>200</b> pubblicazioni con risultati delle ricerche	<b>200</b> convegni, workshop e webinar
Archivio di <b>200</b> pubblicazioni e <b>600</b> video on demand	



- **L'Osservatorio**
- **Le attività di ricerca**
- **Gli output della ricerca**
- **La community**



### Direttori

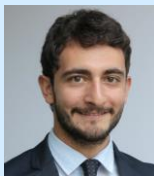


**Federico Caniato**



**Antonella Moretto**

### Team di Ricerca



**Alessio Ronchini**



**Gabriele Pirami**



**Elisa Medina**

### Responsabile comunicazione



**Federica Agro'**



L'approccio didattico e formativo tipico della **School of Management del Politecnico di Milano** rende l'Osservatorio uno **strumento unico di aggiornamento e apprendimento pratico ed applicativo**



Conoscenza e  
condivisione principali  
best practice SCF a  
livello nazionale ed  
internazionale

Accesso a  
pubblicazioni SCF  
pragmatiche e  
manageriali, per  
approfondire i temi  
caldi dell'anno

Training operativo  
con partecipazione a  
progetti concreti di  
sviluppo, per  
costruire le novità in  
ambito SCF



Accesso alle  
competenze dei  
principali esperti  
internazionali: docenti  
e imprese da tutta  
Europa

Visibilità e  
condivisione di tutte  
le News in ambito  
Supply Chain  
Finance, per non  
perdersi alcuna  
novità

Confronto continuo  
con manager  
aziendali, per una  
crescita basata sulla  
discussione peer-to-  
peer





## Partner

## Sponsor

## Supporter

## Advisory Board

### Chi Sono

- **Operatori finanziari (Banche, Factor, Fondi)**
- **Operatori tecnologici**
- **Prestatori di servizi di pagamento**
- **Società di consulenza**
- **Assicurazioni**
- **Information provider**
- **Agenzie di rating**

- **Associazioni di categoria**
- **Associazioni territoriali**
- **Pubblica Amministrazione**

- **Imprese manifatturiere**
- **Imprese distributive**
- **Imprese di servizi**
- **Imprese di costruzioni**

### Cosa Cercano

- Maggiori opportunità di visibilità
- Aggiornamento continuo sul tema
- Accesso agli eventi esclusivi
- Nuove opportunità di business

- Opportunità di visibilità
- Aggiornamento continuo sul tema
- Accesso agli eventi più tradizionali

- Una vetrina per i propri associati
- Un luogo dove portare il punto di vista dell'associazione
- Aggiornamento continuo sul tema da condividere con i propri associati

- Un ambiente dove condividere conoscenza
- Un luogo di confronto precompetitivo
- Nuove opportunità di business

Cosa **chiediamo** agli  
attori istituzionali?

- ✓ La partecipazione attiva e costante agli eventi dell'Osservatorio
- ✓ Il contributo attivo alla ricerca
- ✓ La disponibilità ad essere oggetto di casi di studio
- ✓ Il supporto nell'indirizzare i temi cardine della ricerca
- ✓ Promozione degli eventi e delle ricerche dell'Osservatorio presso i propri associati



Cosa **offriamo** agli  
attori istituzionali?

- ✓ La partecipazione **gratuita** a tutti gli eventi e l'accesso ai contenuti dell'Osservatorio
- ✓ Un aggiornamento continuo sulle tematiche del Supply Chain Finance
- ✓ La possibilità di confrontarsi direttamente con gli operatori del settore
- ✓ La possibilità di ospitare eventi con la partecipazione dei ricercatori dell'Osservatorio
- ✓ Condizioni agevolate per eventi organizzati ad hoc



**La Community  
23/24**

## Partner

 **accenture**

 **Allianz** | Allianz Trade



**Sella**

 **FinDynamic**

 **INTESA** |  **SANPAOLO**

 **kyriba**

 **UniCredit**  
Factoring

## Sponsor

 **AirPlus**  
Smarter payments. Better business.

 **Banca Popolare di Sondrio**

 **BANCA PROGETTO**

 **Bflows**

 **BPER:**  
Factor

 **cflox**



 **MBFACTA**

 **Piteco**  
ZUCCHETTI

 **PlusAdvance**

 **Santander**  
Corporate & Investment Banking

 **TeamSystem**

 **WORKINVOICE.IT**  
Spazio mercato on-line delle fatture in Italia

## Supporter

 **ADACI**  
Associazione Italiana Acquisti e Supply Management

 **Associazione Italiana Fatture e Pagamenti**

 **ANDAF**  
Associazione Nazionale Fatture e Pagamenti

 **ASSIFACT**  
Associazione Nazionale per il Factoring

 **ASSOLOMBARDA**

 **CONFINDUSTRIA CUNEO**  
Unione Industriale della Provincia



 **ITALIAFINTECH**



## La Community 23/24

## Advisory Board

A2A  
Acea  
BASF  
Besser Vacuum  
BMW  
Bticino  
Catalent  
Cavanna  
Cefla  
Chef Express  
CNH  
CNH Capital  
Comifar  
Costim  
Cremonini  
Edison  
Eni

Ergon  
Esprinet  
Estrima  
Fendi  
Flixbus  
FomasGroup  
Gigroup  
Gruppo Pam S.p.A.  
Gruppo Pittini  
Haier Europe  
Henkel  
Hilti  
Hugo Boss  
Keyline  
Leroy Merlin  
Maire Tecnimont

Manni Group  
Mediaset  
MoleLogistica  
Olio Dante  
Piaggio  
Pierre Fabre  
Pizzarotti  
Rai  
Sacmi Group  
Samsung  
SEA Milano  
Siemens  
Sofidel  
Stef Italia  
Stellantis  
Valagro  
Vodafone  
Whirlpool



[www.osservatori.net/supply-chain-finance](http://www.osservatori.net/supply-chain-finance)



[Osservatorio Supply Chain Finance](#)

**#OSCF25**

Ulteriori allegati disponibili su richiesta:

- A. L'Edizione 2023/2024
- B. Gli Osservatori Digital Innovation & la piattaforma multimediale



**ANTONELLA MORETTO**

antonella.moretto@polimi.it



**ALESSIO RONCHINI**

alessio.ronchini@polimi.it



**ELISA MEDINA**

elisa.medina@polimi.it



 Edizione 2023/2024

 Osservatori Digital Innovation

# Osservatorio Supply Chain Finance

Proposta di collaborazione

**#OSCF24**



## Digital Transformation

*Analizzare in modo trasversale i processi di Innovazione Digitale che stanno trasformando l'Italia*

- Agenda Digitale
- Design Thinking for Business
- Digital Transformation Academy
- Startup Hi-tech
- Startup Intelligence



## Digital Solutions

*Studiare specifici ambiti applicativi e infrastrutturali relativi alle nuove tecnologie digitali*

- |  |  |
|--|--|
| • <a href="#"><u>5G &amp; Beyond</u></a>                     | • <a href="#"><u>Digital B2b</u></a>                     |
| • <a href="#"><u>Artificial Intelligence</u></a>             | • <a href="#"><u>Innovative Payments</u></a>             |
| • <a href="#"><u>Big Data &amp; Business Analytics</u></a>   | • <a href="#"><u>Internet of Things</u></a>              |
| • <a href="#"><u>Blockchain &amp; Distributed Ledger</u></a> | • <a href="#"><u>Mobile B2c Strategy</u></a>             |
| • <a href="#"><u>Cloud Transformation</u></a>                | • <a href="#"><u>Multicanalità</u></a>                   |
| • <a href="#"><u>Cybersecurity &amp; Data Protection</u></a> | • <a href="#"><u>Omnichannel Customer Experience</u></a> |
| • <a href="#"><u>eCommerce B2c</u></a>                       | • <a href="#"><u>Smart Working</u></a>                   |
|  | • <a href="#"><u>Space Economy</u></a>                   |



## Verticals


*Analizzare l'Innovazione Digitale in specifici settori o processi*

- |   |   |
|---|---|
| • <a href="#"><u>Climate Finance</u></a>                                    | • <a href="#"><u>Innovazione Digitale in Sanità</u></a>                 |
| • <a href="#"><u>Contract Logistics</u></a>                                 | • <a href="#"><u>Innovazione Digitale nel Retail</u></a>                |
| • <a href="#"><u>Digital Content</u></a>                                    | • <a href="#"><u>Innovazione Digitale nel Turismo</u></a>               |
| • <a href="#"><u>Digital Identity</u></a>                                   | • <a href="#"><u>Innovazione e Sostenibilità nel Fashion-Luxury</u></a> |
| • <a href="#"><u>Droni</u></a>  | • <a href="#"><u>Internet Media</u></a>                                 |
| • <a href="#"><u>eGovernment</u></a>  | • <a href="#"><u>Professionisti e Innovazione Digitale</u></a>          |
| • <a href="#"><u>Export Digitale</u></a>                                    | • <a href="#"><u>Smart Agrifood</u></a>                                 |
| • <a href="#"><u>Fintech &amp; Insurtech</u></a>                            | • <a href="#"><u>Smart &amp; Connected Car</u></a>                      |
| • <a href="#"><u>Food Sustainability</u></a>                                | • <a href="#"><u>Supply Chain Finance</u></a>                           |
| • <a href="#"><u>Gioco Online</u></a>                                       |   |
| • <a href="#"><u>HR Innovation Practice</u></a>                             |   |
| • <a href="#"><u>Industria 4.0</u></a>                                      |   |
| • <a href="#"><u>Innovazione Digitale nei Beni e Attività Culturali</u></a> |   |





- Con l'**ABBONAMENTO FULL PREMIUM PASS VIP** è possibile avere accesso a tutti i contenuti presenti in piattaforma (Report, Video, Grafici, Webinar, Eventi, Newsletter)
- L'abbonamento è **nominale** ed ha durata **annuale**
- È inoltre possibile ampliare il numero di abbonamenti ad una più ampia porzione aziendale definendo un piano ad hoc
- Questi servizi sono inoltre finanziabili tramite i principali **fondi per la formazione finanziata** quali *Fondimpresa, Fondir, FBA, Fonarcom*
- Per favorire l'accesso ai fondi per la formazione finanziata, gli Osservatori offrono un **supporto costante** per le attività di verifica e tracciamento di quanto fruito dal singolo dipendente



The screenshot shows the homepage of osservatori.net. At the top, there is a navigation bar with the logo, a search bar, and links for 'MyHome', 'Ricerche', 'Prodotti', 'Eventi', 'Community', and 'Chi Siamo'. There are also buttons for 'Prova' and 'Abbonamenti'. The main banner features a woman in a business suit with the headline 'Il tuo riferimento sull'Innovazione Digitale'. Below this, a paragraph describes the platform's 20-year history and its role as a professional update platform. A 'Scopri gli Osservatori' button is present. Below the banner, a section titled 'Inizia il tuo percorso, scopri i nostri contenuti gratuiti' encourages users to register for free content like Business Cases and Infographics. At the bottom, four featured content cards are displayed, each with a date, category, and title.



**Il tuo riferimento sull'Innovazione Digitale**

Gli Osservatori Digital Innovation sviluppano conoscenza sulle nuove tecnologie digitali da oltre 20 anni. Osservatori.net è una piattaforma multimediale e interattiva per l'aggiornamento professionale sull'Innovazione Digitale con centinaia di contenuti e eventi realizzati da analisti ed esperti con un know-how esclusivo.

[Scopri gli Osservatori](#)

**Inizia il tuo percorso, scopri i nostri contenuti gratuiti**

Iscriviti a Osservatori.net per partecipare a tutti i nostri Convegni e avere accesso a Business Case, Infografiche e molto altro ancora!

 <p>17/04/2020 Convegni</p> <p><b>Supply Chain Finance: level up!</b></p>	 <p>16/04/2020 Convegni</p> <p><b>Export Digitale: è tempo di innovare!</b></p>	 <p>28/05/2013 Business Case</p> <p><b>Verso una "Big Picture" della Digitalizzazione: il caso Benetton</b></p>	 <p>28/05/2013 Business Case</p> <p><b>"Carta zero": la Digitalizzazione dei processi secondo Argomm</b></p>
--	--	--	--

## • NUOVA USER EXPERIENCE

- Utenti guidati per trovare velocemente ciò che cercano con un'esperienza ottimale su tutti i dispositivi

## • NUOVI PRODOTTI

- Grafici dinamici
- Newsletter tematiche

## • NUOVE FUNZIONALITA'

- Myhome con selezione dei temi di maggior interesse per l'utente
- Calendario, appuntamenti e attività svolte dall'utente

## • NUOVI ABBONAMENTI

- Per tipologia di prodotto e tema



 Edizione 2024/2025

 Osservatori Digital Innovation

# Osservatorio Supply Chain Finance

Proposta di collaborazione

**#OSCF25**