

**ASSIFACT**

Associazione Italiana per il Factoring

AL SERVIZIO DI FACTORING E IMPRESE: 35 ANNI INSIEME

CIRCOLARE STATISTICHE 68/23

Milano, 12 dicembre 2023

OGGETTO: Il factoring in cifre - Sintesi dei dati di ottobre 2023

Cordiali saluti

Il Segretario Generale
Alessandro Carretta**DISTRIBUZIONE:**

ASSOCIATI ORDINARI E CORRISPONDENTI			
AOSTA FACTOR	Alessandro BERTOLDO	FACTORIT	Fabio BOLLINI
BANCA CF+	DIREZIONE GENERALE Michele RONCHI	FERCREDIT	Stefano PIERINI
BANCA IFIS	Andrea BERNA Alberto STACCIONE	FIDIS	Andrea FAINA
BANCA MONTE DEI PASCHI DI SIENA	Carmelo GIAN SIRACUSA	GENERALFINANCE	Massimo GIANOLLI
BANCA PROGETTO	Giorgio GRAZIANI Giuseppe PIGNATELLI	GUBER BANCA	DIREZIONE GENERALE Simone PORCELLATI
BANCA SISTEMA	Andrea TRUPIA	IFITALIA	Ruxandra VALCU
BANCO DI DESIO E DELLA BRIANZA	Davide TOGNETTI	ILLIMITY BANK	Franco MARCARINI
BARCLAYS BANK IRELAND	Alessandro RICCO	INTESA SANPAOLO	Anna CARBONELLI
BCC FACTORING	Paolo IACHETTINI	ISTITUTO PER IL CREDITO SPORTIVO	DIREZIONE GENERALE Alfonso IAQUINANDI
BFF BANK	Massimiliano BELINGHERI	MBFACTA	Enrico BUZZONI
BPER FACTOR	Matteo BIGARELLI Vittorio GIUSTINIANI	MEDIO CREDITO CENTRALE	DIREZIONE GENERALE Alberto ROMANI
BURGO FACTOR	Luca BERTINI	SACE FCT	Daniele SCHRODER
CLESSIDRA FACTORING	Gabriele PICCINI Keoma GARBILLO	SG FACTORING	Sylvain LOISEAU
CREDEMFACTOR	Gabriele DECO'	UNICREDIT FACTORING	Alfredo BRESCIANI
CREDIT AGRICOLE FACTORING	Ivan TOMASSI		
EXPRIVIA	Dario GRECO		
FACTORCOOP	Franco TAPPARO		
ASSOCIATI SOSTENITORI			
AGENZIA ITALIA	Lorenzo BAGGIO	LENDSCAPE	Kevin DAY
BENEFIND	Alessandro CICCHI	LEXANT SOCIETA' BENEFIT TRA AVVOCATI	Andrea ARNALDI
CODIX	Laurent TABOUELLE	SCIUME' LEGAL & TAX	Nicola NUNZIATA
FINWAVE	Willy BURKHARDT	SEFIN	Claudia NEGRI
FS2A	Francesco SACCHI	STUDIO LEGALE FUMAGALLI, GRANDO e ASSOCIATI	Francesco LOI
GIOVANARDI STUDIO LEGALE	Cecilia LAMPERTICO	STUDIO LEGALE LUPI E ASSOCIATI	Massimo LUPI
LA SCALA SOCIETA' TRA AVVOCATI	Luciana CIPOLLA	STUDIO LEGALE RAIA & PARTNERS	Domenico RAIA
LEGALI RIUNITI LEX AVVOCATI ASSOCIATI	Gianluca LEOTTA		

In allegato si trasmette il rapporto di sintesi dei dati sul mercato del factoring elaborati dall'Associazione con riferimento al mese di ottobre 2023.

Il rapporto è altresì pubblicato sul sito di Assifact al seguente indirizzo:

<https://www.assifact.it/studi-e-statistiche/osservatorio-credito-commerciale-e-factoring/mercato-del-factoring-in-italia>

Si ricorda che, in coerenza con la politica di comunicazione definita dal Consiglio, i risultati delle rilevazioni associative non devono essere comunicati dagli Associati a terzi, ivi compresi gli organi di informazione, prima che siano stati resi pubblici dall'Associazione stessa.

Con riferimento ai risultati della presente rilevazione, l'Associazione ha provveduto alla contestuale pubblicazione di un estratto del report nell'area pubblica del sito associativo, con possibilità di richiesta del report integrale, e pertanto gli stessi possono essere comunicati dagli Associati a terzi.

Si ricorda inoltre che il presente documento è pubblicato nell'Area "Le Circolari" dell'Area Riservata del sito associativo: <https://areariservata.assifact.it>.



ASSIFACT

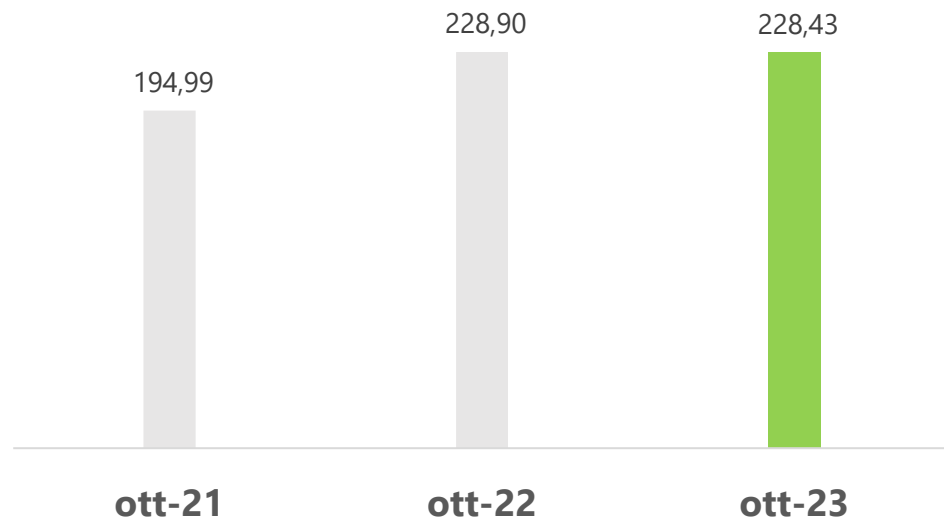
CrediFact

Il factoring in cifre

Ottobre 2023 – Sintesi

Assifact – Associazione Italiana per il factoring

Highlights



Turnover

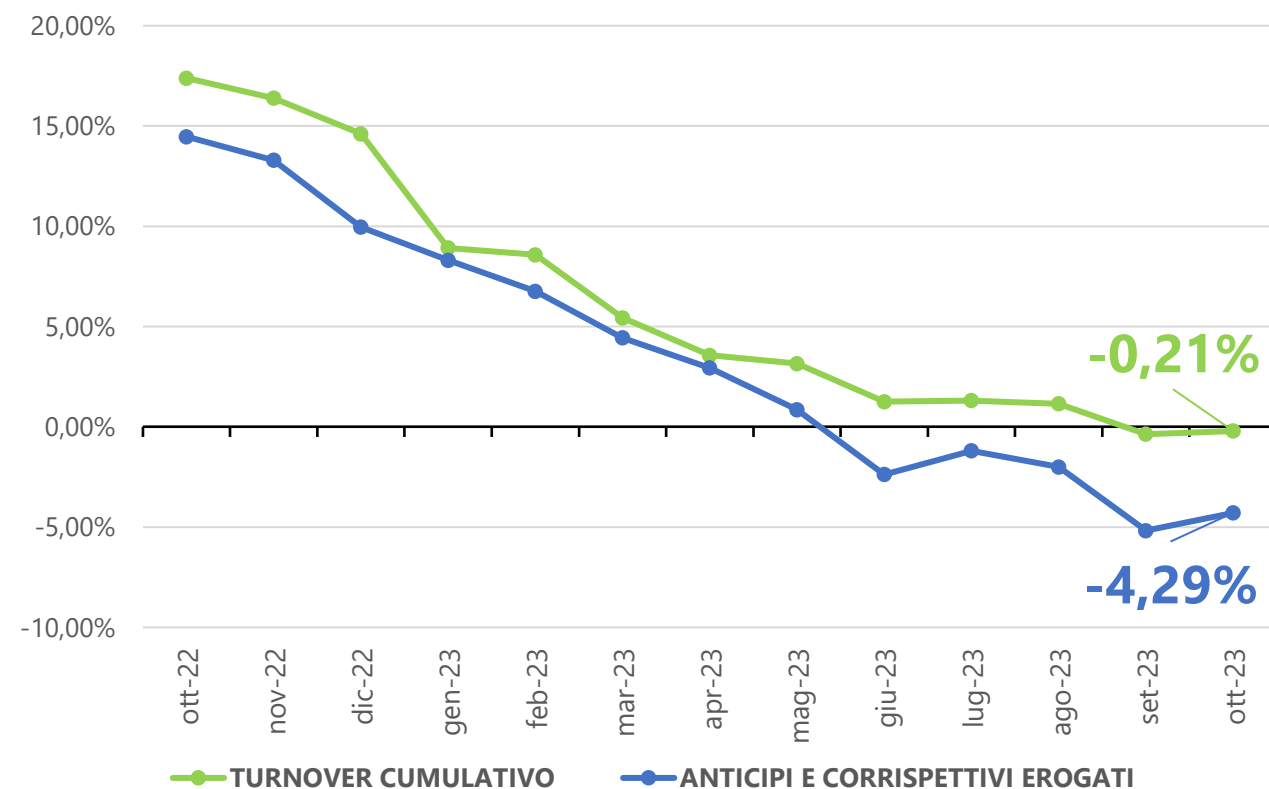
(flusso lordo dal 1 gennaio)

€228,43 mld

-0,21% su anno precedente

Trend turnover cumulativo e anticipi

ultimi 13 mesi (Var. % su anno precedente)



Il mercato del factoring in sintesi

Dati in migliaia di euro		Quota % sul totale	Var. % rispetto all'anno precedente
Turnover Cumulativo¹	228.425.045		-0,21%
Pro solvendo	48.353.295	21%	
Pro soluto	180.071.750	79%	
Outstanding	56.030.477		-2,92%
Pro solvendo	14.692.078	26%	
Pro soluto	41.338.399	74%	
Anticipi e corrispettivi pagati	44.553.431		-4,29%
¹ di cui Turnover riveniente da operazioni di Supply Chain Finance	22.429.556	10%	-0,96%

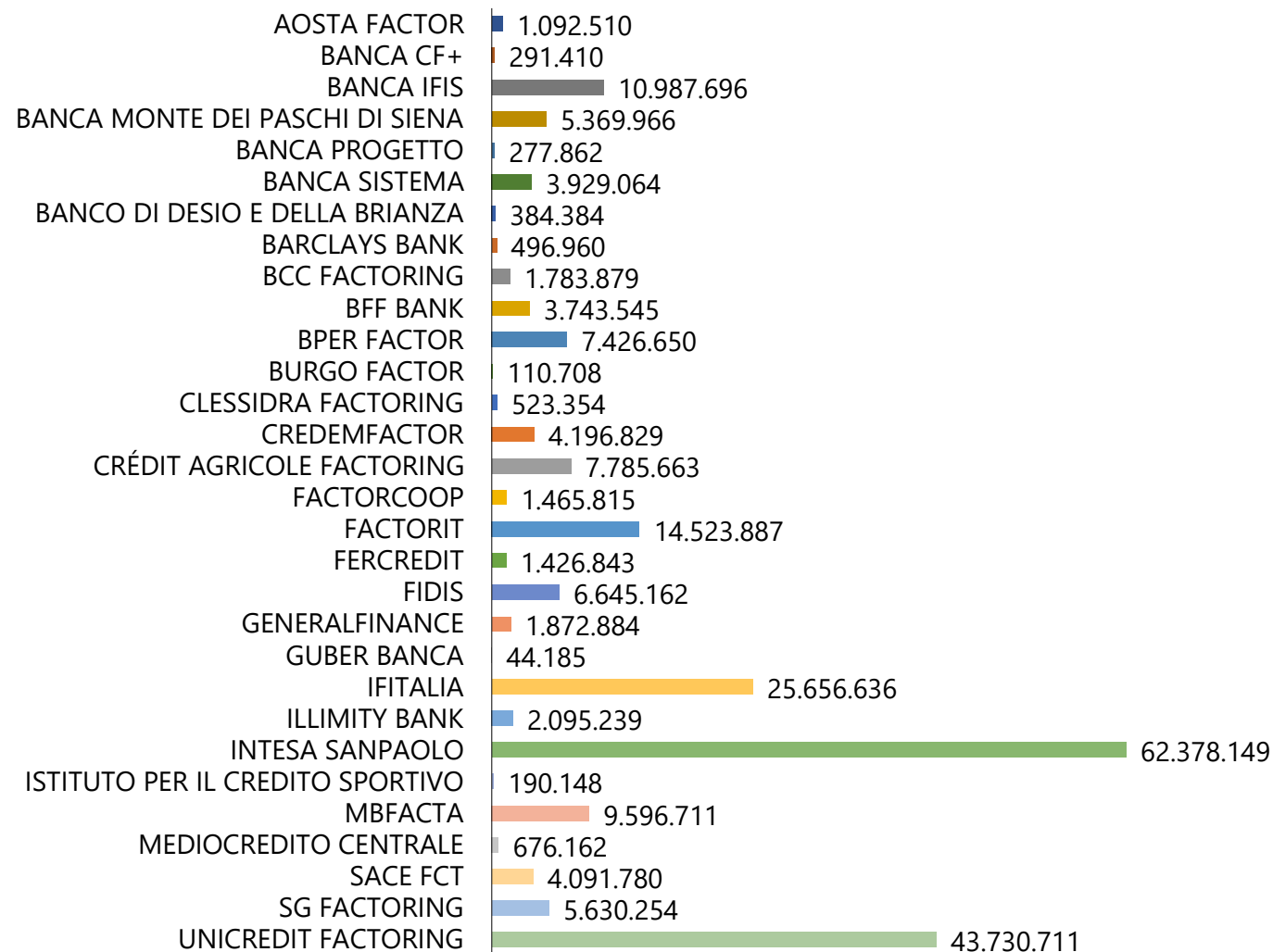
Dati in migliaia di euro e in percentuale

Fonte: dati forniti trimestralmente da Associati Assifact

Il Turnover, l'Outstanding e gli Anticipi e corrispettivi pagati riflettono una integrazione dei volumi da parte di un Associato, applicata in tutti i mesi passati dell'anno in corso per assicurare la coerenza dei dati rispetto ai flussi effettivamente generati in Italia.

Gli Anticipi e corrispettivi pagati riflettono una riclassificazione da parte di un Associato, applicata anche nei periodi passati per assicurare una corretta rappresentazione dei trend in atto sul mercato.

Turnover per società

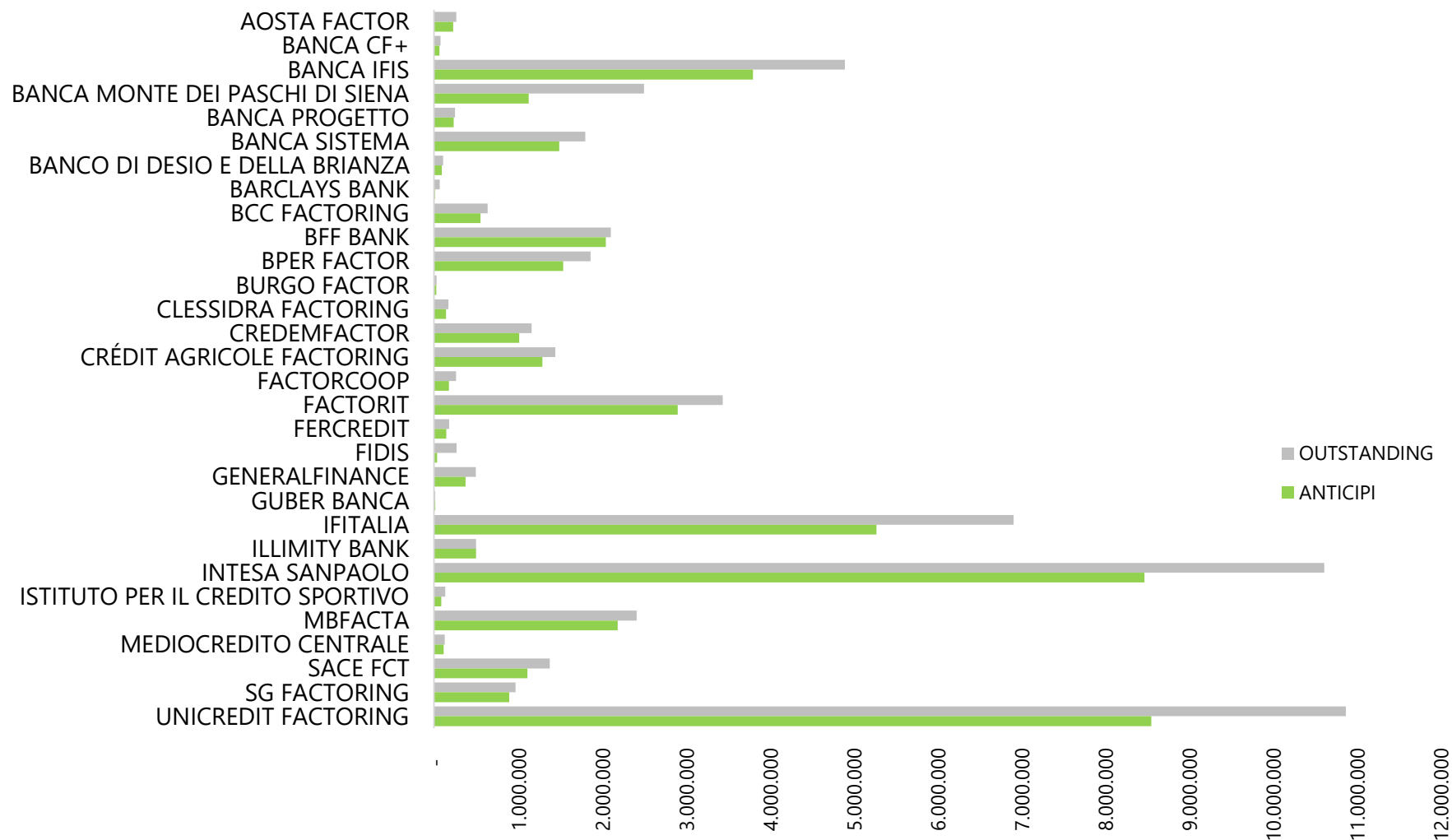


Dati in migliaia di €

Fonte: dati forniti mensilmente da
Associati Assifact

Il Turnover, l'Outstanding e gli Anticipi e corrispettivi pagati riflettono una integrazione dei volumi da parte di un Associato, applicata in tutti i mesi passati dell'anno in corso per assicurare la coerenza dei dati rispetto ai flussi effettivamente generati in Italia.

Outstanding e anticipi per società



Dati in migliaia di €

Fonte: dati forniti mensilmente da Associati Assifact

Il Turnover, l'Outstanding e gli Anticipi e corrispettivi pagati riflettono una integrazione dei volumi da parte di un Associato, applicata in tutti i mesi passati dell'anno in corso per assicurare la coerenza dei dati rispetto ai flussi effettivamente generati in Italia.

Gli Anticipi e corrispettivi pagati riflettono una riclassificazione da parte di un Associato, applicata anche nei periodi passati per assicurare una corretta rappresentazione dei trend in atto sul mercato.



Per maggiori informazioni scrivere a:

assifact@assifact.it

Ufficio stampa:

Giovanna Marchi Comunicazione

Piazza A. Mondadori, 1 - 20122 Milano | Via C. Morin, 44 - 00195 Roma
M. +39 335 7117020 | E. info@giovannamarchicomunicazione.com